

Ensamble de Quemadores Extruidos



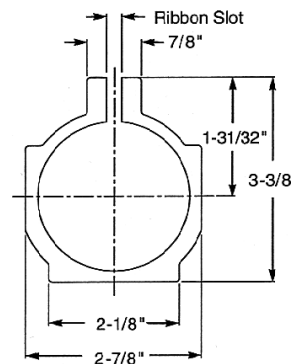
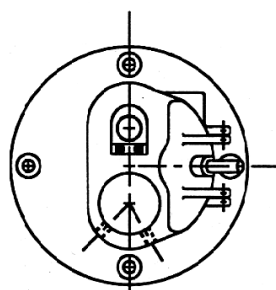
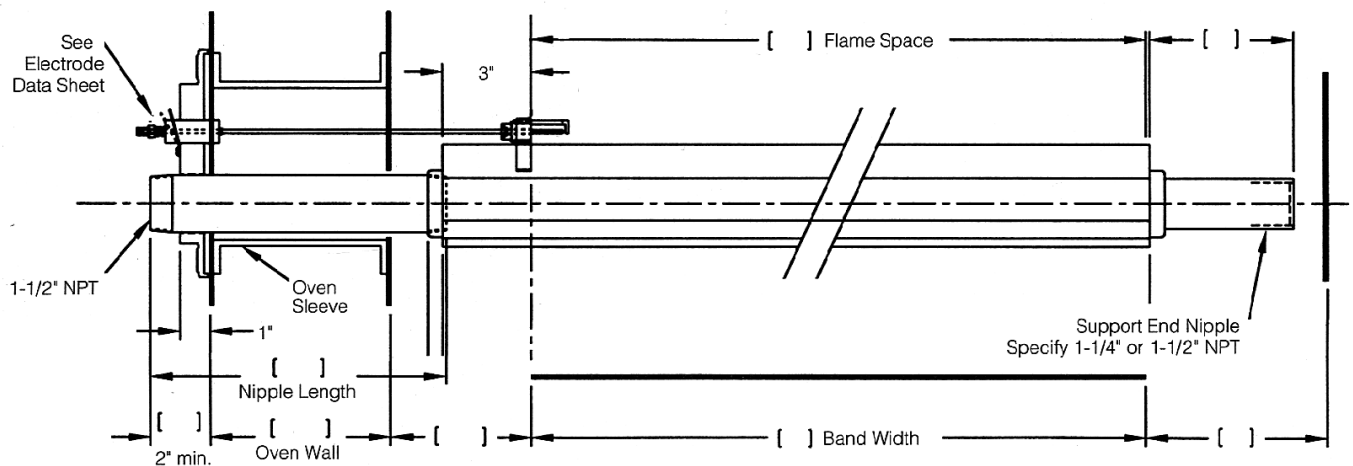
Descripción

El ensamble de los quemadores de acero extruidos con un mayor diámetro interno y paredes lisas permite reducir la caída de presión lo cual ofrece una mayor uniformidad, mayor potencia y una excelente relación de ajuste en mínima y máxima potencia.

- Longitud Lineal de la llama hasta 80 Pulg.
- Reemplaza todos los quemadores de Fierro Fundido existentes.
- Pueden utilizarse con Gas Natural, Propano o Butano.

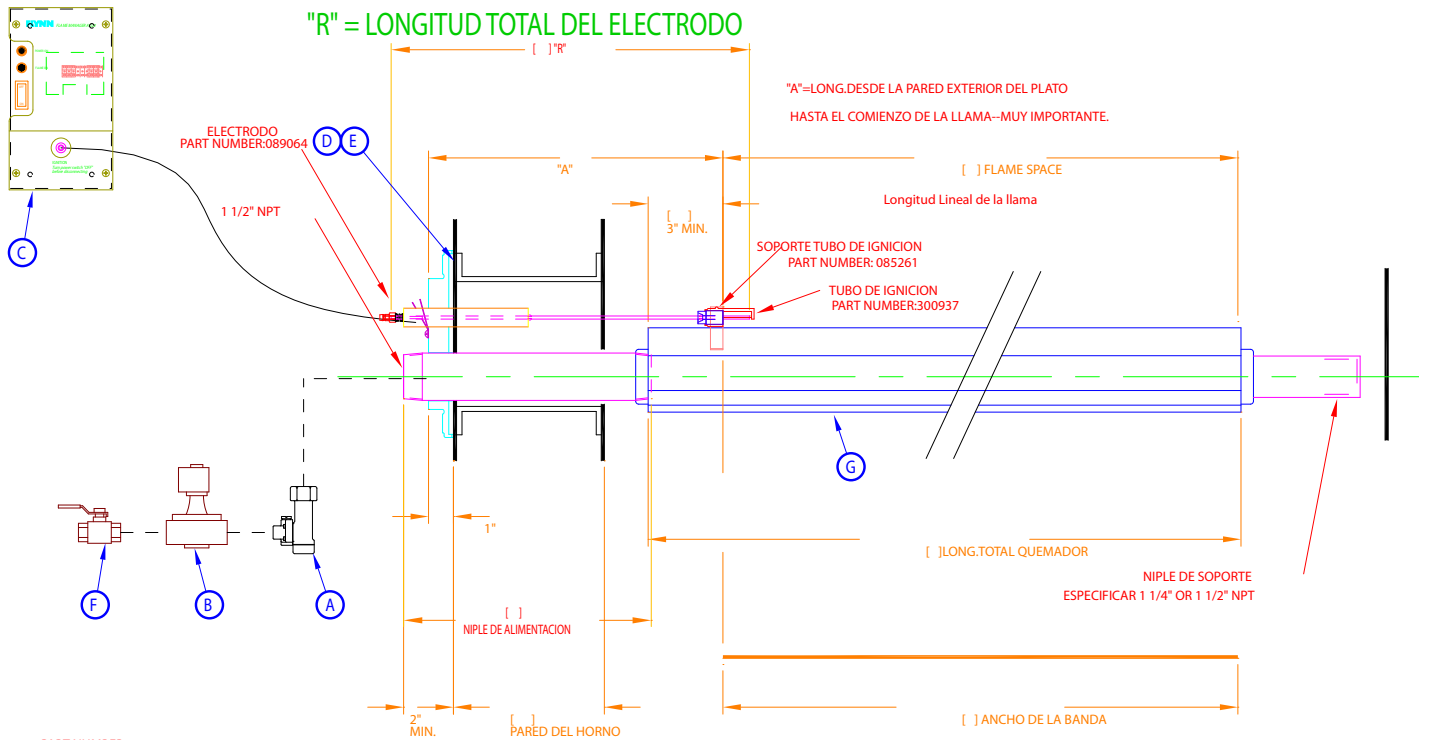
NOTA:

Para mayores longitudes del Quemador consultar a la empresa.
Para potencia mayores de 2,500 BTU/Pulg. Consultar a la empresa.



End View

Ensamble de Quemadores Extruidos



- PART NUMBER**
- A 093010 MEZCLADOR AL66FUM CON TORNILLO DE AJUSTE
 - B 178361 ELECTROVALVULA --3/8" NPT
 - C 090800 GENERADOR CHISPA/SENSOR LLAMA--INSTAL.NORMAL FLEX I/O
 - D 096540/1 PLATO PARA EL QUEMADOR DE 1 1/2"
 - E 119750 EMPAQUE O JUNTA PARA EL PLATO
 - F 110800 VALVULA MANUAL DE CIERRE DE 3/8"
 - 006122 EXT.BURNER FS?? AOL??

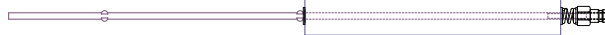
ESPECIFICAR -LLAMA HACIA LA DERECHA O IZQUIERDA



IGNITOR TUBE
PART No. 300937
DRAWING #10486



IGNITOR TUBE MTG BRACKET
PART No. 085261
DRAWING #10416



ELECTRODE (1 3/4 LG CERAMIC)
PART No. 089060
DRAWING #10356

ELECTRODE (5 LG CERAMIC)
PART No. 089064
DRAWING #10889

ELECTRODE COMPONENTS FOR EXTRUDED BAND BURNER

- OVEN CROSS SECTION (1 3/4" CERAMIC) DRAWING #10353
- OVEN CROSS SECTION (5" CERAMIC) DRAWING #10881
- OVEN CROSS SECTION (W/ OLD STY F.D. & 1 3/4" CERAMIC) DRAWING #10520
- OVEN CROSS SECTION (W/ OLD STY F.D. & 5" CERAMIC) DRAWING #10882
- OVEN CROSS SECTION (W/ NEW 3 ZONE F.D. & 1 3/4" CERAMIC) DRAWING #10842
- OVEN CROSS SECTION (W/ NEW 3 ZONE F.D. & 5" CERAMIC) DRAWING #10895
- OVEN CROSS SECTION (W/ NEW 5 ZONE F.D. & 1 3/4" CERAMIC) DRAWING #10857
- OVEN CROSS SECTION (W/ NEW 5 ZONE F.D. & 5" CERAMIC) DRAWING #10896

ASS'Y "A"	ASS'Y "B"	ASS'Y "C"	ASS'Y "D"	ASS'Y "E"	ASS'Y "F"
CAT. No.	CAT. No.	CAT. No.	CAT. No.	CAT. No.	CAT. No.
088102	088102	088102	088102	088102	088102
000000	000000	000000	000000	000000	000000
PART No.	PART No.	PART No.	PART No.	PART No.	PART No.
000000	000000	000000	000000	000000	000000