

Tipo 99

REGULADOR REDUCTOR DE PRESIÓN TIPO 99.

El regulador **Tipo 99** tiene un piloto integralmente montado a la cubierta del actuador Tipo 61L (baja presión), Tipo 61H (alta presión), o un Tipo 61HP (extra alta presión). El regulador Tipo 99 puede manejar presiones de entrada de hasta 1000 psig (69,0 bar) (1000 psig (69,0 bar)) (el regulador requiere de un regulador de suministro piloto Tipo 1301F y una válvula de alivio pop Tipo H110). El regulador de suministro al piloto reduce la presión de admisión a 200 psig utilizables (13,8 bar) para el piloto de extra alta presión.

CARACTERÍSTICAS

- Amplia Variedad de Usos.
- Filtro de suministro al piloto estándar.
- Alta Exactitud.
- Puede Manejar Altas Presiones de Entrada
- Fácilmente Modificado para Servicio Especial.
- Alto Capacidad de Control de Presión.
- Instalación económica, ahorra-trabajo.
- Control de Flujo Bajo.
- Cierre Hermético.
- Fácil Mantenimiento en línea.
- Tres Pilotos para Escoger.



* Registro de Presión:

Interno.

* Presión Máxima De Entrada:

160 psig (11, 0 bar) a 1000 psig (69 bar).

* Presiones de Salida Máximas:

100 psig (6,9 bar).

* Rango de Presión de Salida:

2 pulgadas columna de agua a 100 psig (5 mbar a 6,9 bar) en nueve rangos. (Ver tabla)

* Capacidades De Temperaturas:

Con Nitrilo / Neopreno: -20 ° a 180 ° F (-29 ° a 82 ° C).

Con Fluoroelastómero: 0 a 300 ° F (-18 ° a 149 ° C).

* Peso Aproximado:

115 libras (52 kilogramos).

Tabla 1: Rangos de Presión de Salida.

PILOT TYPE	MAXIMUM PILOT SUPPLY PRESSURE, PSIG (bar)	OUTLET (CONTROL) PRESSURE RANGES	PILOT CONTROL SPRING			
			Part Number	Color Code	Wire Diameter, Inches (cm)	Free Length, Inches (cm)
61L	400 (27,6)	2 to 4-inches w.c. (5 to 10 mbar) 3 to 12-inches w.c. (7 to 30 mbar)	1B558527052 1C680627222	Orange Unpainted	0.075 (0,19) 0.080 (0,20)	4-1/8 (10,5) 3-1/4 (8,25)
61LD ⁽¹⁾	160 (11,0)	0.25 to 2 psig (17 to 138 mbar) 1 to 5 psig (0,069 to 0,34 bar)	1B886327022 1J857827022	Red Yellow	0.109 (0,28) 0.142 (0,36)	2-3/4 (7,00) 2-3/4 (7,00)
61LE ⁽²⁾	400 (27,6)	2 to 10 psig (0,14 to 0,69 bar) 5 to 15 psig (0,34 to 1,03 bar) 10 to 20 psig (0,69 to 1,38 bar)	1B886427022 1J857927142 1B886527022	Blue Brown Green	0.172 (0,44) 0.187 (0,47) 0.363 (0,92)	2-7/8 (7,30) 2-7/8 (7,30) 3-1/8 (7,94)
61H	400 (27,6)	10 to 65 psig (0,69 to 4,48 bar)	0Y0664000A2	Green stripe	0.363 (0,92)	6 (15,2)
61HP	600 (41,4)	35 to 100 psig (2,41 to 6,90 bar)	1D387227022	Blue	0.200 (0,51)	1-11/16 (4,29)

1. Type 61LD construction has narrower proportional band than does the standard Type 61L Pilot.
2. Type 61LE construction has broader proportional band than does the standard Type 61L Pilot.

Tabla 2: Bandas Proporzionales.

PILOT TYPE	PILOT CONTROL SPRING				PROPORTIONAL BANDS
	Part Number	Color Code	Wire Diameter, Inches (cm)	Free Length, Inches (cm)	
61LD	1B558527052 1C680627222	Orange Unpainted	0.075 (0,19) 0.080 (0,20)	4-1/8 (10,5) 3-1/4 (8,25)	0.1 to 0.5-inches w.c. (0,25 to 1,2 mbar)
61L	1B886327022	Red	0.109 (0,28)	2-3/4 (7,00)	1 to 2-inches w.c. (2,5 to 5 mbar)
61LD	1B886327022	Red	0.109 (0,28)	2-3/4 (7,00)	0.25 to 1-inches w.c. (0,62 to 2,5 mbar)
61LE	1B886327022	Red	0.109 (0,28)	2-3/4 (7,00)	5 to 8-inches w.c. (12 to 20 mbar)
61L, 61LD, 61LE	1B886527022 1J857927142 1B886427022 1J857827022	Green Brown Blue Yellow	0.207 (0,53) 0.187 (0,47) 0.172 (0,44) 0.142 (0,36)	3-1/8 (7,94) 2-7/8 (7,30) 2-7/8 (7,30) 2-3/4 (7,00)	0.1 to 0.3 psi (6,9 to 21 mbar)
61H	0Y0664000A2	Green stripe	0.363 (0,92)	6 (15,2)	0.1 to 0.3 psi (6,9 to 21 mbar)
61HP	1D387227022	Blue	0.200 (0,51)	1-11/16 (4,29)	1 to 2 psi (69 to 138 mbar)

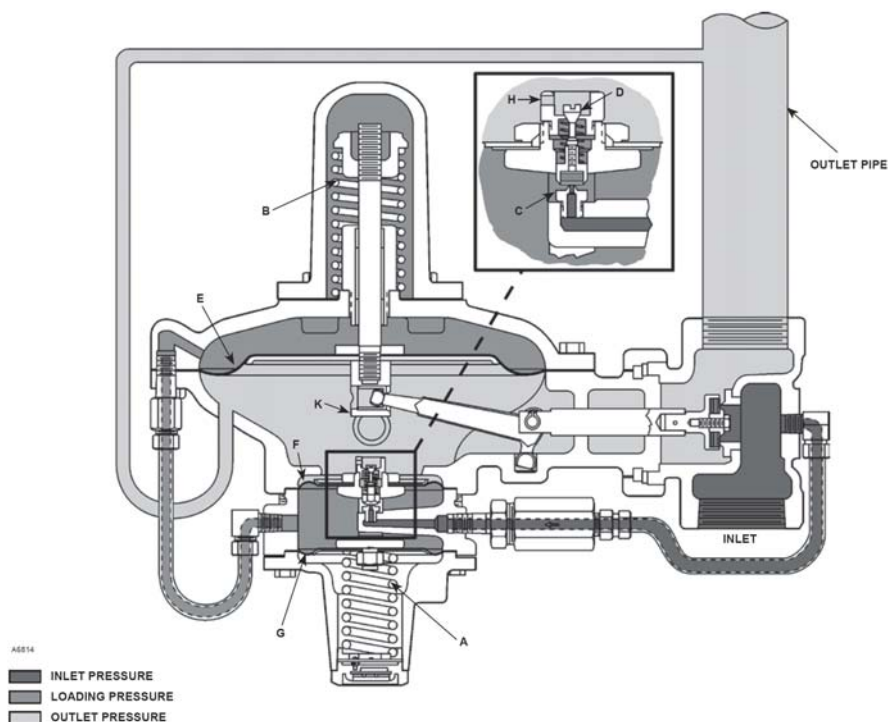
Tipo 99

Tabla 3: Máxima Caída de Presión Permissible y Presión Diferencial Mínima.

MAXIMUM ALLOWABLE PRESSURE DROP, PSIG (bar)	MAIN VALVE SPRING			MINIMUM DIFFERENTIAL PRESSURE FOR FULL STROKE, PSIG (bar)	SEAT MATERIAL	MAXIMUM PORT DIAMETER ⁽¹⁾⁽⁵⁾ , INCHES (mm)
	Part Number	Wire Diameter, Inches (cm)	Free Length, Inches (cm)			
25 (1,72)	1C277127022	0.148 (0,38)	6 (15,2)	0.75 (0,052)	Nitrile, Neoprene, Fluoroelastomer	1-1/8 (28,6)
50 (3,45)	1N801927022	0.156 (0,40)	7-1/8 (18,1)	1.5 (0,10)	Neoprene, Fluoroelastomer	1-1/8 (28,6)
150 (10,3)	1B883327022	0.187 (0,47)	6-5/8 (16,8)	3 (0,21)	Neoprene, Fluoroelastomer	1-1/8 (28,6)
175 (12,1)	1B883327022	0.187 (0,47)	6-5/8 (16,8)	3 (0,21)	Neoprene ⁽²⁾ , Fluoroelastomer ⁽²⁾	7/8 x 5/8 (22,2 x 15,9)
						7/8 x 1/2 (22,2 x 12,7)
						7/8 x 3/8 (22,2 x 9,53)
						7/8 (22,2)
						3/4 (19,1)
250 (17,2)	1B883327022	0.187 (0,47)	6-5/8 (16,8)	3 (0,21)	Fluoroelastomer	7/8 x 5/8 (22,2 x 15,9)
						7/8 x 1/2 (22,2 x 12,7)
						7/8 x 3/8 (22,2 x 9,53)
						7/8 (22,2)
						3/4 (19,1)
300 (20,7)	0W019127022	0.281 (0,71)	6 (15,2)	10 (0,69)	Nitrile ⁽³⁾ , Fluoroelastomer ⁽³⁾	1-1/8 (28,6)
						0W019127022
400 (27,6)	0W019127022	0.281 (0,71)	6 (15,2)	10 (0,69)	Nylon	7/8 x 5/8 (22,2 x 15,9)
						7/8 x 1/2 (22,2 x 12,7)
						7/8 x 3/8 (22,2 x 9,53)
						7/8 (22,2)
						3/4 (19,1)
600 (41,4)	0W019127022	0.281 (0,71)	6 (15,2)	10 (0,69)	Nylon	5/8 (15,9)
						9/16 (14,3)
						1/2 (12,7)
						3/8 (9,53)
1000 (69,0)	0W019127022	0.281 (0,71)	6 (15,2)	10 (0,69)	Nylon	1/2 (12,7) ⁽⁴⁾

1. Can use all port diameters up to maximum size listed.
 2. ANSI Class 125 FF flanged body only.
 3. O-ring seat only.
 4. 1/2-inch (12,7 mm) is the only orifice available for 1000 psig (69,0 bar) maximum inlet pressure regulator.
 5. O-ring seat construction only available for 7/8 and 1-1/8-inch (22,2 and 28,6 mm) port.

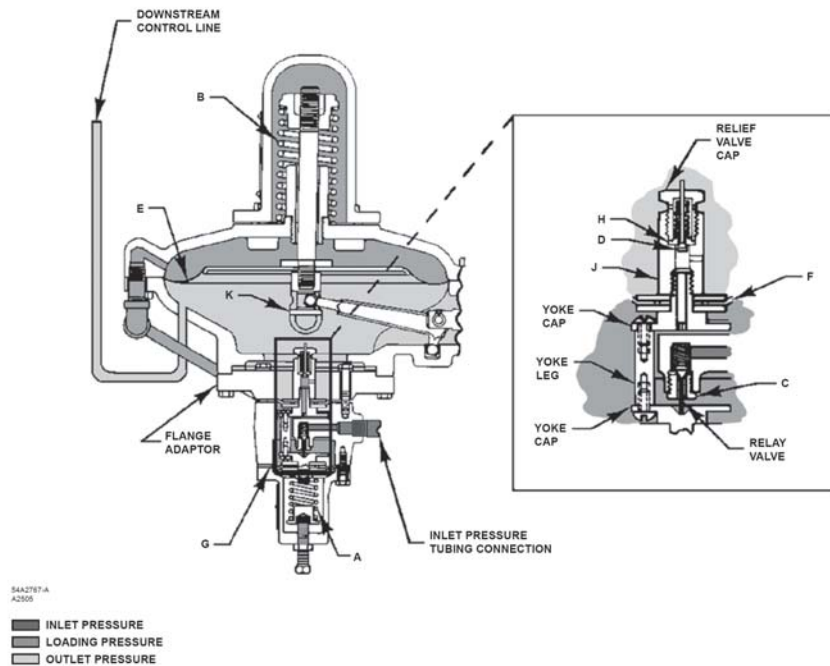
Figura 1. Esquema del Regulador Tipo 99 con el Piloto tipo 61L (baja presión).



FISHER

Tipo 99

Figura 2. Esquema del Regulador Tipo 99 con Piloto Tipo 61HP (extra alta presión).



Inter-cambiabilidad del Piloto.

Cuando sea necesario un control de presión superior o inferior, el piloto existente puede ser cambiado por uno que proporcione el rango deseado.

Los bastidores inferiores Tipo 99 aceptan cualquier piloto de presión bajos o altos sin requerir partes separadas de montaje para cada construcción.

Opción de Cierre.

El cuerpo del regulador Tipo 99 viene con un disco de composición que asienta contra un orificio de tipo afilado o con una composición del O-ring que asienta contra un orificio plano.

Los asientos del O-ring deberían ser usados cuando se encuentran resortes principales más pesados, tamaños de orificio más grandes y presiones de entrada más altas. El adaptador del O-ring también asentará contra la cara de orificio creando una parada mecánica.

La presión máxima de entrada del regulador de 1000 psig (69 bar) viene estándar con el asiento del disco de ½ pulg (12,7 mm), mientras que la entrada inferior de los reguladores Tipo 99 tiene una opción de tres diferentes orificios de diámetro-restringido y ocho diferentes orificios auto-calibrados para cargas inusualmente ligeras o para reducir al mínimo las exigencias del alivio.

Indicador de Viaje.

Un indicador de carrera opcional consiste en una tapa del resorte del actuador con un indicador de alojamiento integral, un disco del indicador cubierto en un alojamiento claro, y una placa del indicador graduada en por ciento de apertura de la válvula.



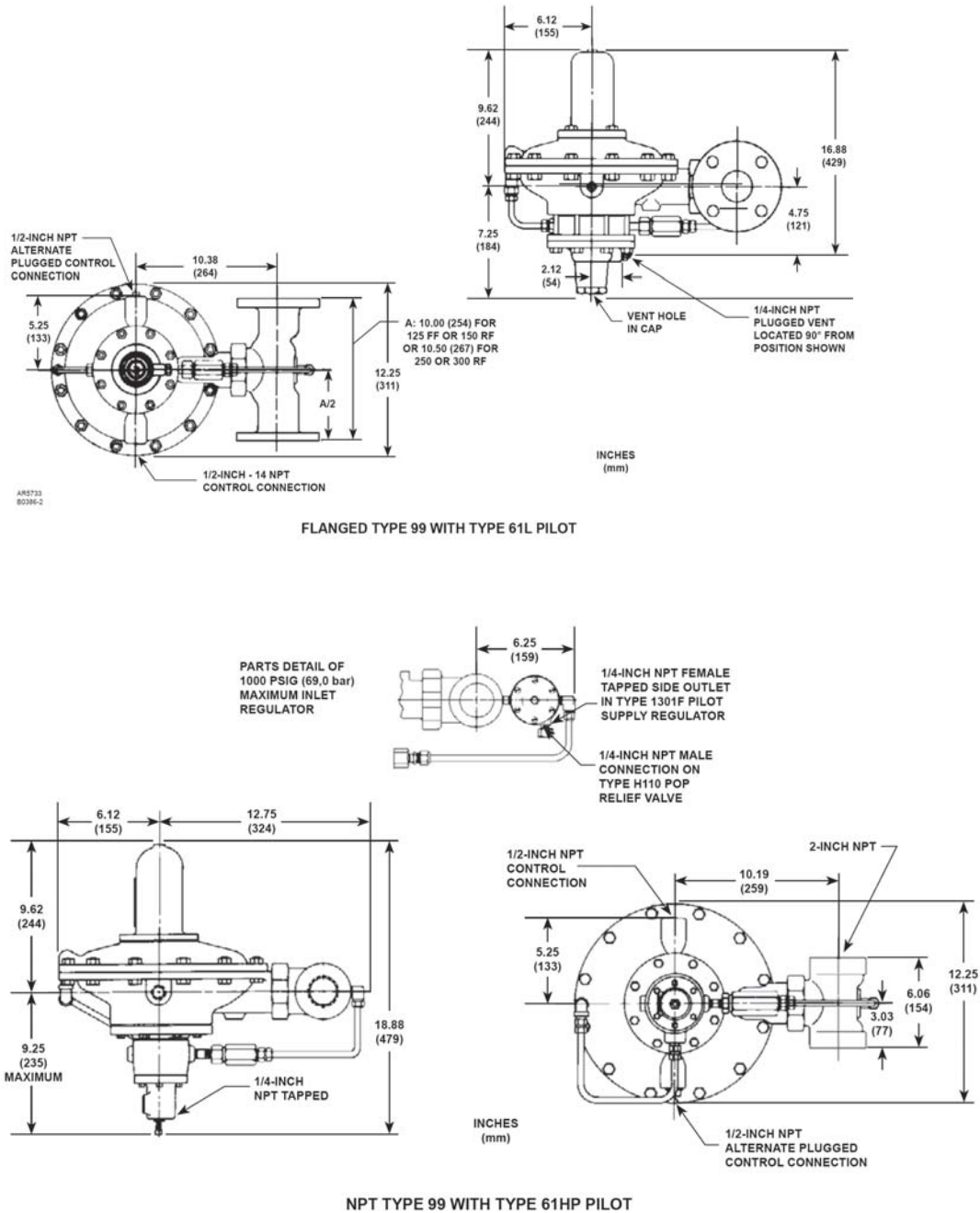
Tipo 99

Tabla 4: Coeficientes de Flujo y Diámetros del Orificio

TRIM CONSTRUCTION	PORT DIAMETER, INCHES (mm)	FOR RELIEF SIZING WIDE-OPEN C _g	REGULATING C _g
Restricted capacity trim, Straight bore — Composition or Nylon disk seat only	3/8 (9,53)	115	90
	1/2 (12,7) ⁽¹⁾	200	155
	9/16 (14,3)	235	188
	5/8 (15,9)	300	216
	3/4 (19,1)	425	330
Restricted capacity trim, Stepped bore — Composition or Nylon disk seat only	7/8 x 3/8 (22,2 x 9,53)	115	110
	7/8 x 1/2 (22,2 x 12,7)	200	190
	7/8 x 5/8 (22,2 x 15,9)	300	280
Full capacity trim, Composition or Nylon disk, or O-ring seat	7/8 (22,2)	550	408
	1 (25,4)	680	550
	1-1/8 (28,6)	850	680

1. 1/2-inch (12,7 mm) is the only port diameter available for 1000 psig (69,0 bar) maximum inlet pressure regulator.

Figura 3. Dimensiones del Regulador Tipo 99.



FISHER

Typo 99

Tabla 5. Capacidades de los Reguladores Tipo 99.

SEAT RING SIZE, INCHES (mm)	INLET PRESSURE, PSIG (bar)	CAPACITIES ⁽¹⁾ IN THOUSANDS OF SCFH (Nm ³ /h) OF 0.6 SPECIFIC GRAVITY NATURAL GAS											
		Outlet Pressure, Psig (bar)											
		0.25 (0,02)	0.5 (0,03)	1 (0,069)	2 (0,14)	3 (0,21)	4 (0,28)	5 (0,34)	6 (0,41)	7 (0,48)	8 (0,55)	9 (0,62)	10 (0,69)
7/8 (22,2)	5 (0,34)	7.2 (0,2)	7.2 (0,2)	6.6 (0,2)	6.6 (0,2)	-----	-----	-----	-----	-----	-----	-----	-----
	6 (0,41)	7.8 (0,2)	7.8 (0,2)	7.8 (0,2)	7.8 (0,2)	6.6 (0,2)	-----	-----	-----	-----	-----	-----	-----
	7 (0,48)	9.0 (0,2)	9.0 (0,2)	9.0 (0,2)	9.0 (0,2)	7.2 (0,2)	6.6 (0,2)	-----	-----	-----	-----	-----	-----
	8 (0,55)	9.6 (0,3)	9.6 (0,3)	9.6 (0,3)	9.6 (0,3)	7.8 (0,2)	7.2 (0,2)	6.6 (0,2)	-----	-----	-----	-----	-----
	9 (0,62)	10 (0,3)	10 (0,3)	10 (0,3)	10 (0,3)	9 (0,2)	8.4 (0,2)	7.2 (0,2)	6.6 (0,2)	-----	-----	-----	-----
	10 (0,69)	11.4 (0,3)	11.4 (0,3)	10.8 (0,3)	10 (0,3)	9.6 (0,3)	9.0 (0,2)	8.4 (0,2)	7.8 (0,2)	7.2 (0,2)	-----	-----	-----
	15 (1,03)	14.4 (0,4)	14.4 (0,4)	14.4 (0,4)	14.4 (0,4)	14.4 (0,4)	13.8 (0,4)	13.2 (0,4)	13.2 (0,4)	12 (0,3)	12 (0,3)	11.4 (0,3)	7.8 (0,2)
	20 (1,38)	18.6 (0,5)	18.6 (0,5)	18.6 (0,5)	18.6 (0,5)	18.6 (0,5)	18.6 (0,5)	18.6 (0,5)	18.6 (0,5)	16.2 (0,4)	15.6 (0,4)	15 (0,4)	14.4 (0,4)
	25 (1,72)	21 (0,6)	21 (0,6)	21 (0,6)	21 (0,6)	21 (0,6)	21 (0,6)	21 (0,6)	21 (0,6)	21 (0,6)	19.8 (0,5)	19.8 (0,5)	19.2 (0,5)
	30 (2,07)	23 (0,6)	23 (0,6)	23 (0,6)	23 (0,6)	23 (0,6)	23 (0,6)	23 (0,6)	23 (0,6)	23 (0,6)	23 (0,6)	23 (0,6)	23 (0,6)
	35 (2,41)	26 (0,7)	26 (0,7)	26 (0,7)	26 (0,7)	26 (0,7)	26 (0,7)	26 (0,7)	26 (0,7)	26 (0,7)	26 (0,7)	26 (0,7)	26 (0,7)
	40 (2,76)	28 (0,8)	28 (0,8)	28 (0,8)	28 (0,8)	28 (0,8)	28 (0,8)	28 (0,8)	28 (0,8)	28 (0,8)	28 (0,8)	28 (0,8)	28 (0,8)
	50 (3,45)	34 (0,9)	34 (0,9)	34 (0,9)	34 (0,9)	34 (0,9)	34 (0,9)	34 (0,9)	34 (0,9)	34 (0,9)	34 (0,9)	34 (0,9)	34 (0,9)
	60 (4,14)	42 (1,1)	42 (1,1)	42 (1,1)	42 (1,1)	42 (1,1)	42 (1,1)	42 (1,1)	42 (1,1)	42 (1,1)	42 (1,1)	42 (1,1)	42 (1,1)
	75 (5,17)	47 (1,3)	47 (1,3)	47 (1,3)	47 (1,3)	47 (1,3)	47 (1,3)	47 (1,3)	47 (1,3)	47 (1,3)	47 (1,3)	47 (1,3)	47 (1,3)
	100 (6,90)	59 (1,6)	59 (1,6)	59 (1,6)	59 (1,6)	59 (1,6)	59 (1,6)	59 (1,6)	59 (1,6)	59 (1,6)	59 (1,6)	59 (1,6)	59 (1,6)
	125 (8,62)	73 (2,0)	73 (2,0)	73 (2,0)	73 (2,0)	73 (2,0)	73 (2,0)	73 (2,0)	73 (2,0)	73 (2,0)	73 (2,0)	73 (2,0)	73 (2,0)
	150 (10,3)	86 (2,3)	86 (2,3)	86 (2,3)	86 (2,3)	86 (2,3)	86 (2,3)	86 (2,3)	86 (2,3)	86 (2,3)	86 (2,3)	86 (2,3)	86 (2,3)
	175 (12,0)	96 (2,6)	96 (2,6)	96 (2,6)	96 (2,6)	96 (2,6)	96 (2,6)	96 (2,6)	96 (2,6)	96 (2,6)	96 (2,6)	96 (2,6)	96 (2,6)
	200 (13,8)	108 (2,9)	108 (2,9)	108 (2,9)	108 (2,9)	108 (2,9)	108 (2,9)	108 (2,9)	108 (2,9)	108 (2,9)	108 (2,9)	108 (2,9)	108 (2,9)
225 (16,0)	123 (3,3)	123 (3,3)	123 (3,3)	123 (3,3)	123 (3,3)	123 (3,3)	123 (3,3)	123 (3,3)	123 (3,3)	123 (3,3)	123 (3,3)	123 (3,3)	
250 (17,2)	132 (3,5)	132 (3,5)	132 (3,5)	132 (3,5)	132 (3,5)	132 (3,5)	132 (3,5)	132 (3,5)	132 (3,5)	132 (3,5)	132 (3,5)	132 (3,5)	
300 (20,7)	162 (4,3)	162 (4,3)	162 (4,3)	162 (4,3)	162 (4,3)	162 (4,3)	162 (4,3)	162 (4,3)	162 (4,3)	162 (4,3)	162 (4,3)	162 (4,3)	
350 (24,2)	188 (5,0)	188 (5,0)	188 (5,0)	188 (5,0)	188 (5,0)	188 (5,0)	188 (5,0)	188 (5,0)	188 (5,0)	188 (5,0)	188 (5,0)	188 (5,0)	
400 (27,6)	215 (5,8)	215 (5,8)	215 (5,8)	215 (5,8)	215 (5,8)	215 (5,8)	215 (5,8)	215 (5,8)	215 (5,8)	215 (5,8)	215 (5,8)	215 (5,8)	
1-1/8 (28,6)	1 (0,069)	5 (0,1) ⁽²⁾	-----	-----	-----	-----	-----	-----	-----	-----	-----	-----	-----
	2 (0,14)	7.5 (0,2) ⁽²⁾	7.5 (0,2) ⁽²⁾	6 (0,2) ⁽²⁾	-----	-----	-----	-----	-----	-----	-----	-----	-----
	3 (0,21)	9 (0,2)	9 (0,2)	8.5 (0,2) ⁽²⁾	-----	-----	-----	-----	-----	-----	-----	-----	-----
	4 (0,28)	10 (0,3)	10 (0,3)	10 (0,3)	8.5 (0,2) ⁽²⁾	-----	-----	-----	-----	-----	-----	-----	-----
	5 (0,34)	12 (0,3)	12 (0,3)	12 (0,3)	10 (0,3)	9 (0,2) ⁽²⁾	-----	-----	-----	-----	-----	-----	-----
	6 (0,41)	13 (0,3)	13 (0,3)	13 (0,3)	12 (0,3)	10 (0,3)	9 (0,2) ⁽²⁾	-----	-----	-----	-----	-----	-----
	7 (0,48)	15 (0,4)	15 (0,4)	15 (0,4)	13 (0,3)	12 (0,3)	10 (0,3)	9 (0,2) ⁽²⁾	-----	-----	-----	-----	-----
	8 (0,55)	16 (0,4)	16 (0,4)	16 (0,4)	14 (0,4)	13 (0,3)	12 (0,3)	11 (0,3)	9 (0,2) ⁽²⁾	-----	-----	-----	-----
	9 (0,62)	17 (0,5)	17 (0,5)	17 (0,5)	16 (0,4)	15 (0,4)	14 (0,4)	12 (0,3)	11 (0,3)	10 (0,3) ⁽²⁾	-----	-----	-----
	10 (0,69)	19 (0,5)	19 (0,5)	19 (0,5)	17 (0,5)	16 (0,4)	15 (0,4)	14 (0,4)	13 (0,3)	12 (0,3)	10 (0,3) ⁽²⁾	-----	-----
	15 (1,03)	24 (0,6)	24 (0,6)	24 (0,6)	24 (0,6)	24 (0,6)	23 (0,6)	22 (0,6)	22 (0,6)	20 (0,5)	20 (0,5)	19 (0,5)	13 (0,4)
	20 (1,38)	31 (0,8)	31 (0,8)	31 (0,8)	31 (0,8)	31 (0,8)	31 (0,8)	30 (0,8)	30 (0,8)	27 (0,7)	26 (0,7)	25 (0,7)	24 (0,6)
	25 (1,72)	35 (0,9)	35 (0,9)	35 (0,9)	35 (0,9)	35 (0,9)	35 (0,9)	35 (0,9)	35 (0,9)	35 (0,9)	35 (0,9)	33 (0,9)	32 (0,9)
	30 (2,07)	39 (1,0)	39 (1,0)	39 (1,0)	39 (1,0)	39 (1,0)	39 (1,0)	39 (1,0)	39 (1,0)	39 (1,0)	39 (1,0)	39 (1,0)	39 (1,0)
	35 (2,41)	44 (1,2)	44 (1,2)	44 (1,2)	44 (1,2)	44 (1,2)	44 (1,2)	44 (1,2)	44 (1,2)	44 (1,2)	44 (1,2)	44 (1,2)	44 (1,2)
	40 (2,76)	47 (1,3)	47 (1,3)	47 (1,3)	47 (1,3)	47 (1,3)	47 (1,3)	47 (1,3)	47 (1,3)	47 (1,3)	47 (1,3)	47 (1,3)	47 (1,3)
	50 (3,45)	57 (1,5)	57 (1,5)	57 (1,5)	57 (1,5)	57 (1,5)	57 (1,5)	57 (1,5)	57 (1,5)	57 (1,5)	57 (1,5)	57 (1,5)	57 (1,5)
	60 (4,14)	65 (1,7)	65 (1,7)	65 (1,7)	65 (1,7)	65 (1,7)	65 (1,7)	65 (1,7)	65 (1,7)	65 (1,7)	65 (1,7)	65 (1,7)	65 (1,7)
	75 (5,17)	78 (2,1)	78 (2,1)	78 (2,1)	78 (2,1)	78 (2,1)	78 (2,1)	78 (2,1)	78 (2,1)	78 (2,1)	78 (2,1)	78 (2,1)	78 (2,1)
	100 (6,90)	99 (2,7)	99 (2,7)	99 (2,7)	99 (2,7)	99 (2,7)	99 (2,7)	99 (2,7)	99 (2,7)	99 (2,7)	99 (2,7)	99 (2,7)	99 (2,7)
125 (8,62)	122 (3,3)	122 (3,3)	122 (3,3)	122 (3,3)	122 (3,3)	122 (3,3)	122 (3,3)	122 (3,3)	122 (3,3)	122 (3,3)	122 (3,3)	122 (3,3)	
150 (10,3)	143 (3,8)	143 (3,8)	143 (3,8)	143 (3,8)	143 (3,8)	143 (3,8)	143 (3,8)	143 (3,8)	143 (3,8)	143 (3,8)	143 (3,8)	143 (3,8)	
175 (12,0)	160 (4,3)	160 (4,3)	160 (4,3)	160 (4,3)	160 (4,3)	160 (4,3)	160 (4,3)	160 (4,3)	160 (4,3)	160 (4,3)	160 (4,3)	160 (4,3)	
200 (13,8)	180 (4,8)	180 (4,8)	180 (4,8)	180 (4,8)	180 (4,8)	180 (4,8)	180 (4,8)	180 (4,8)	180 (4,8)	180 (4,8)	180 (4,8)	180 (4,8)	
225 (16,0)	205 (5,5)	205 (5,5)	205 (5,5)	205 (5,5)	205 (5,5)	205 (5,5)	205 (5,5)	205 (5,5)	205 (5,5)	205 (5,5)	205 (5,5)	205 (5,5)	
250 (17,2)	220 (5,9)	220 (5,9)	220 (5,9)	220 (5,9)	220 (5,9)	220 (5,9)	220 (5,9)	220 (5,9)	220 (5,9)	220 (5,9)	220 (5,9)	220 (5,9)	
300 (20,7)	265 (7,1)	265 (7,1)	265 (7,1)	265 (7,1)	265 (7,1)	265 (7,1)	265 (7,1)	265 (7,1)	265 (7,1)	265 (7,1)	265 (7,1)	265 (7,1)	
		Type 61L Pilot											

1. When sizing a regulator, always use the lowest inlet pressure, the highest outlet pressure, and the maximum capacity desired.
 2. Requires 0.75 psig (0.052 bar) minimum differential pressure construction.

Tipo 99

- 1/2- pulg (12,7 mm)***
- 9/16- pulg (14,3 mm)***
- 5/8- pulg (15,9 mm)**
- 3/4- pulg (19,1 mm)***
- 7/8- pulg (22,2 mm)***
- 1 pulg (25,4 mm)**
- 1-1/8- pulg (28,6 mm)***
- 7/8 x 3/8- pulg (22 x 9,5 mm)**
- 7/8 x 1/2- pulg (22,2 x 12,7 mm)**
- 7/8 x 5/8- pulg (22,2 x 15,9 mm)**

* Material de Internos Válvula Principal y Piloto:

- Latón con Asiento de Disco (estándar)***
- Acero Inoxidable con Asiento de Disco**
- Latón con Asiento de Anillo O (puerto 7/8 y 1-1/8-pulg)***
- Acero inoxidable con asiento del anillo-o (puerto 7/8 y 1-1/8-pulg)**

* Material del Asiento:

- Nitrilo***
- Neopreno**
- Nylon**

* Resorte de la Válvula Principal:

- 25 psig (1,7 bar) 1C277127022 ***
- 50 psig (3,4 bar) 1N801927022 ***
- 250 psig (17,2 bar) 1B883327022 ***
- 1000 psig (69 bar) 0W019127022 **

* Tuberías y Conectores:

- Tubo de Cobre y Conexiones de Latón (estándar)***
- Tubo y Conexiones de Acero inoxidable**

* Rangos de Presión de Salida:

- 2 a 4-pulg columna de agua. (5 a 10 mbar)*
- 3 a 12- pulg columna de agua. (7 a 30 mbar)***
- 0.25 a 2 psig (17 a 138 mbar)***
- 1 a 5 psig (0,069 a 0,34 bar)***
- 2 a 10 psig (0,14 a 0,69 bar)**
- 5 a 15 psig (0,34 a 1,0 bar)***
- 10 a 20 psig (0,69 a 1,4 bar)**
- 10 a 65 psig (0,69 a 4,5 bar)***
- 35 a 100 psig (2,4 a 6,9 bar)***

* Kit de Partes de la Válvula Principal

* Kit de Partes del Piloto

- Si, envíe los kits de partes junto con el pedido (un solo kit contiene ambos).

NOTAS:

- ✚ Informes de: Kits de Reparación, Accesorios y Modificaciones disponibles para este modelo; por favor de ponerse en contacto con Emerson Process Management S.A. de C.V.
- ✚ ADVERTENCIA: No intente hacer la selección, uso o mantenimiento de estos productos hasta que haya leído y entendido completamente los Boletines Técnicos y los Manuales de Instrucciones de FISHER:
- ✚ La disponibilidad y especificaciones contenidas en este material, están sujetas a cambios sin previo aviso. Por favor ponerse en contacto con Emerson Process Management S.A. de C.V. para preguntar por actualizaciones.

* El contenido de estas publicaciones es presentado solo con propósitos de información general, y aunque no se han escatimado esfuerzos en asegurar la exactitud, esto no debe considerarse como garantía, expresa o implícita, en relación con los productos o servicios descritos en este documento, su uso o su aplicación. Nos reservamos el derecho de modificar o mejorar los diseños o especificaciones de los productos en cualquier momento y sin previo aviso.

FISHER